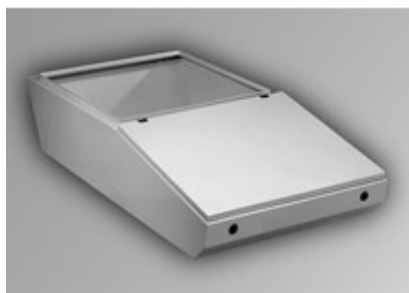


Pupitres en acier doux et en acier inoxydable de types 4 et 4X

Série 2000

Système modulaire de consoles



Application

- Généralement utilisé avec d'autres composants modulaires de console (p. ex., base, socle ou tourelle).
- Offre une surface inclinée idéale pour le montage de claviers, de commutateurs, de témoins lumineux et de cadrans.
- Le toit ouvert permet le montage d'une tourelle (ordinairement dans les applications d'affichage à écran cathodique) ou d'une plaque articulée offerte en option (pour former une surface de pupitre plane et robuste).
- Modèle standard (pouvant recevoir uniquement une tourelle standard) ou profond (pouvant recevoir une tourelle profonde uniquement).
- Ses lignes douces et ses angles nets lui confèrent un aspect contemporain attrayant.

Normes

- UL 508, types 3R, 4 et 12
- CSA, types 3R, 4, 12 et 13
- EIA RS-310-D
- Conformes aux normes :
 - NEMA, types 3R, 4 et 12
 - CEI 60529, IP66

Construction

- UL 508, types 3R, 4, 4X et 12
- CSA, types 3R, 4, 4X et 12
- Conformes aux normes :
 - NEMA, types 3R, 4, 4X et 12
 - CEI 60529, IP66

Finition

- Corps en tôle d'acier de calibre 14 et couvercle en acier de calibre 14.
- Aussi offert avec corps et couvercle en tôle d'acier inoxydable 304 de calibre 14.
- Joints soudés en continu, lisses, sans alvéoles défonçables ni trous.
- Des raidisseurs de porte sont installés aux endroits appropriés pour plus de résistance et de rigidité.
- Offert en quatre largeurs : 24, 36, 48 et 60 po.
- Côtés et section arrière pleins, couvercle sur la partie inclinée du toit, partie de toit plane ouverte, fond plein sous la section inclinée et ouvert sous la section plane.
- Dans le pupitre profond, l'ouverture supérieure est de 6,7 po plus

profonde que dans le pupitre standard et peut donc recevoir une tourelle profonde - voir les dessins, car le pupitre profond n'a pas le même profil (section arrière inclinée) que le pupitre standard (section arrière plate.)

- Le profil du couvercle procure une résistance accrue.
- Rebord profilé prévenant l'infiltration de liquides et de contaminants.
- Les verrous quart de tour étanches à l'huile à fente fixent à demeure le couvercle, et des verrous inviolables sont offerts en option.
- Les modèles en acier inoxydable utilisent de la quincaillerie en acier inoxydable.
- Les garnitures résistantes à l'huile sont fixées à demeure.
- Plusieurs emplacements intérieurs de goujons permettent le montage d'un panneau intérieur.
- Une tige de mise à la masse est prévue sur le couvercle et une tige de mise à la terre est installée dans le boîtier.

Accessoires

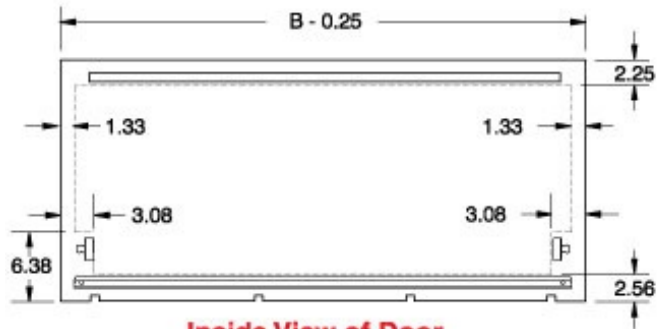
- Avec revêtement en poudre texturé gris clair RAL 7035 ou en acier inoxydable naturel avec fini brossé lisse.
- Couvercles offerts dans les mêmes finis.

Accessoires

[Desk Cover](#)

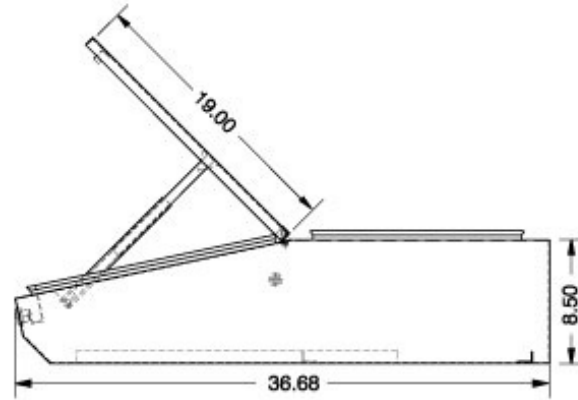
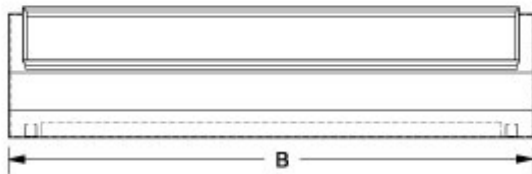
[Desk Inner Panel](#)

Standard Desk Unit

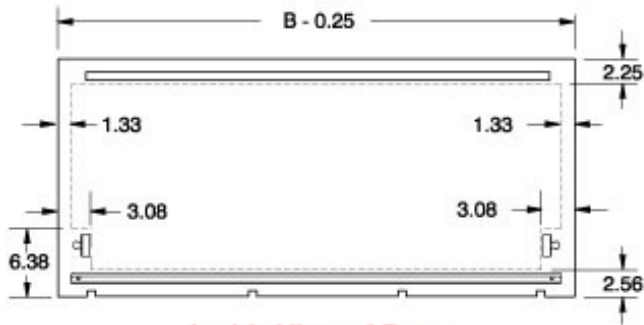


Inside View of Door

Clearance area for mounting hardware on desk unit sloping door

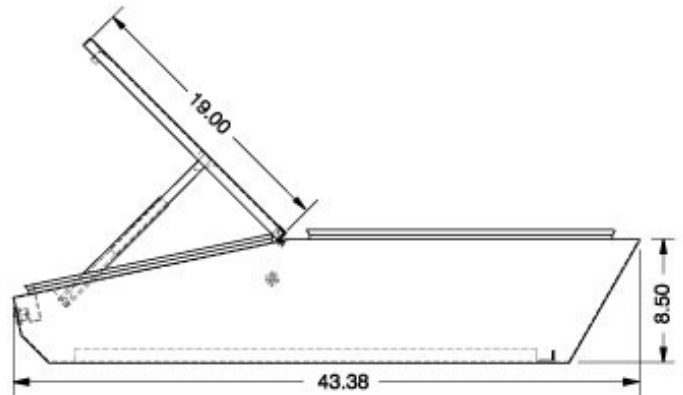
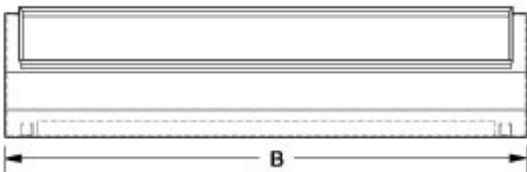


Deep Desk Unit



Inside View of Door

Clearance area for mounting hardware on desk unit sloping door



RAL 7035 Light Gray Part No.	Stainless Steel Part No.	B
2CLD82436	2CSD82436	24.00
2CLD83636	2CSD83636	36.00
2CLD84836	2CSD84836	48.00
2CLD86036	2CSD86036	60.00

RAL 7035 Light Gray Part No.	Stainless Steel Part No.	B
2CLD82443	2CSD82443	24.00
2CLD83643	2CSD83643	36.00
2CLD84843	2CSD84843	48.00
2CLD86043	2CSD86043	60.00

Les données sont sujettes à changement sans préavis.

